



Version 1.1  
03/12/2019

# INSTRUCTIONS DE BRIQUETAGE

# ÉVAPORATEURS HAUTE EFFICACITÉ



© Tous droits réservés  
Les Équipements d'Érablière CDL inc.

Ces instructions sont valides pour les  
évaporateurs Intens-O-Fire et Chinook



**IL EST IMPORTANT DE LIRE LES INSTRUCTIONS AU COMPLET AVANT DE DÉBUTER**

## **MATÉRIAUX FOURNIS**

**PYROMIX (MORTIER HAUTE TEMPÉRATURE EN CHAUDIÈRE)**

**CIMENT RÉFRACTAIRE (SAC)**

**BRIQUES À FEU 2 ½ X 4 ½ X 9**

**BRIQUES À FEU 1 ¼ X 4 ½ X 9**

**LAINES DE CÉRAMIQUE**

## **OUTILS NÉCESSAIRES**

**SCIE À BRIQUE OU CÉRAMIQUE**

**TRUELLE**

**GALLON À MESURER**

**OUTIL À BRASSER LE CIMENT (POUR MANDRIN)**

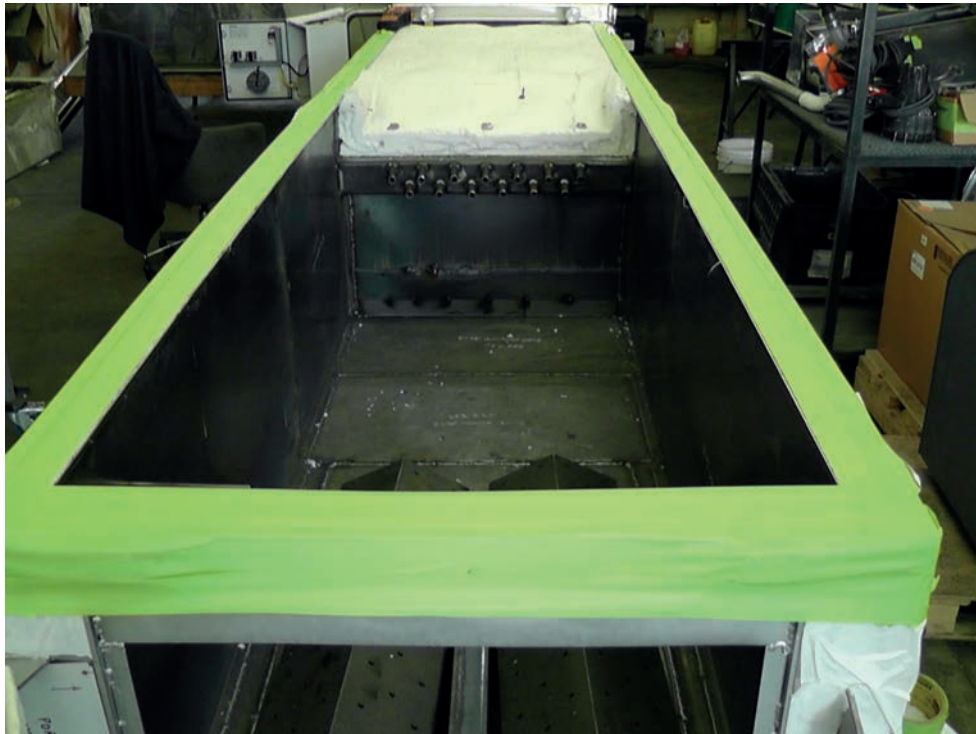
**EAU**

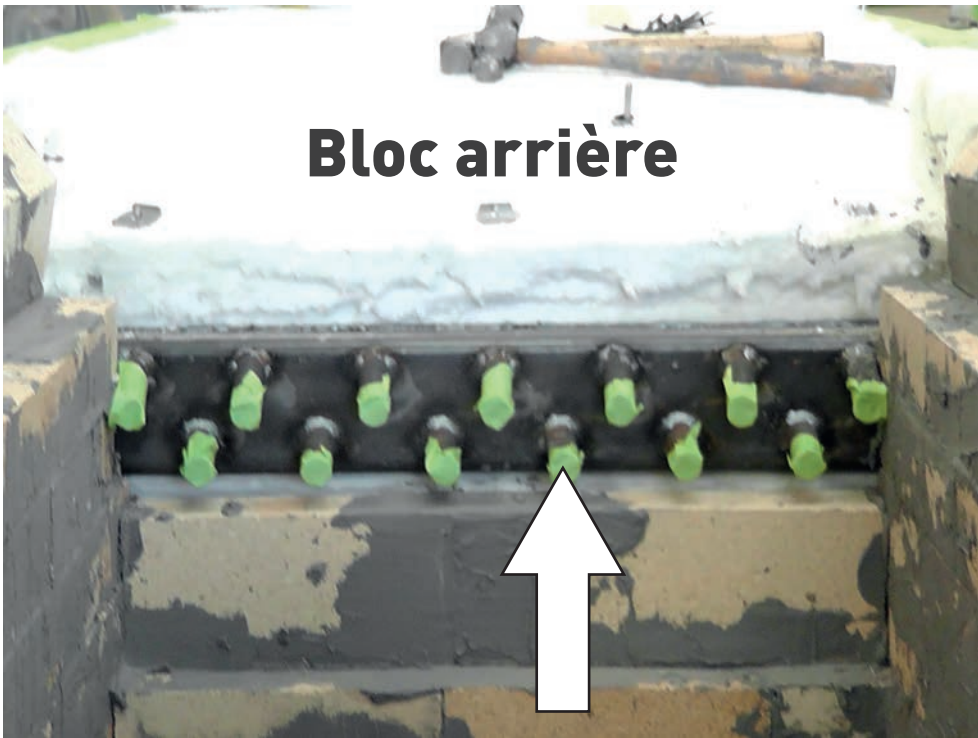
**MARTEAU**

**TIGE**

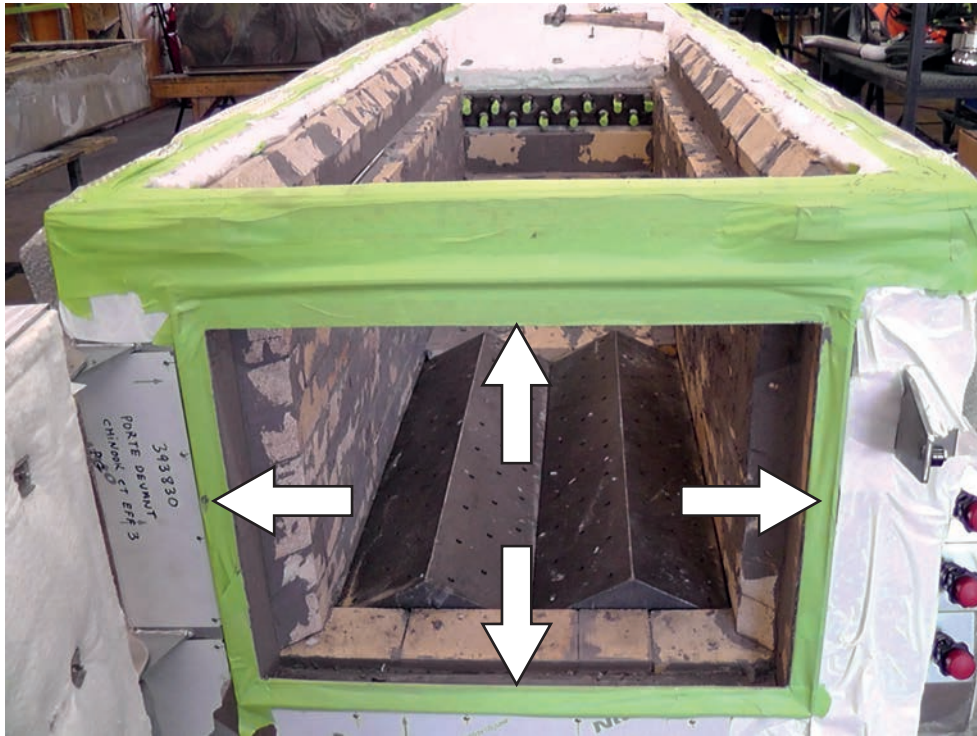
**TRAVERS DE BOIS ET FEUILLE DE CONTREPLAQUÉ (1/2")**

Avant de commencer le travail, il faut bien protéger l'évaporateur de tout ce qui pourrait endommager ou même salir les côtés et le devant de l'évaporateur.





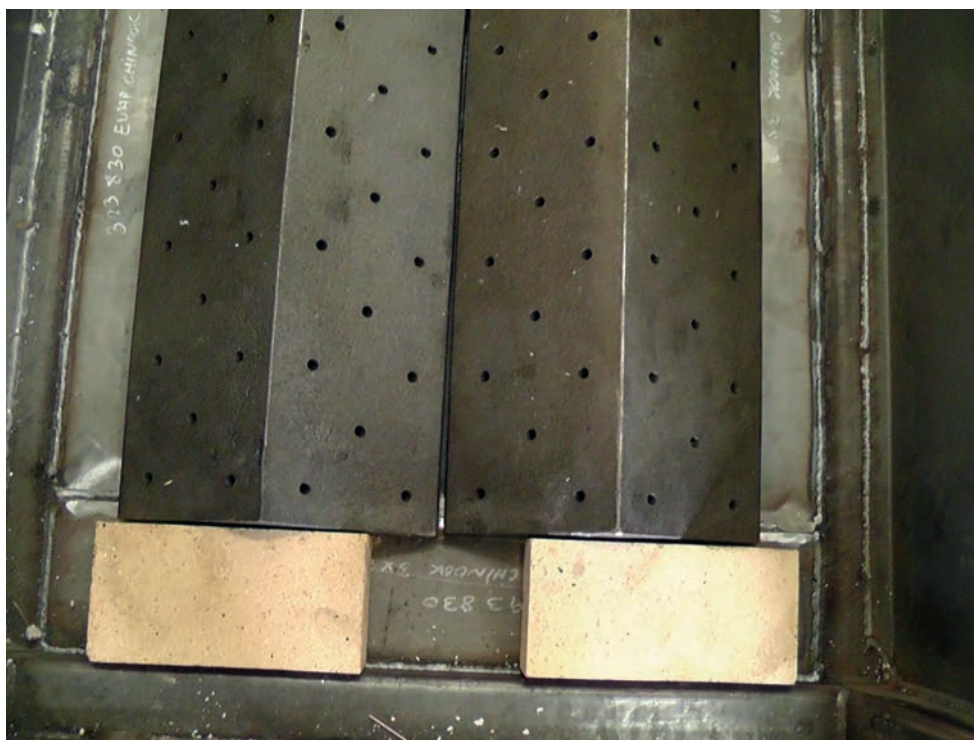




Centrer les grilles en mesurant la distance à partir des murs intérieurs de l'évaporateur.



Dans le sens de la longueur, il faut laisser l'espace d'une brique [4 1/2 pouces] à partir du seuil de la porte.

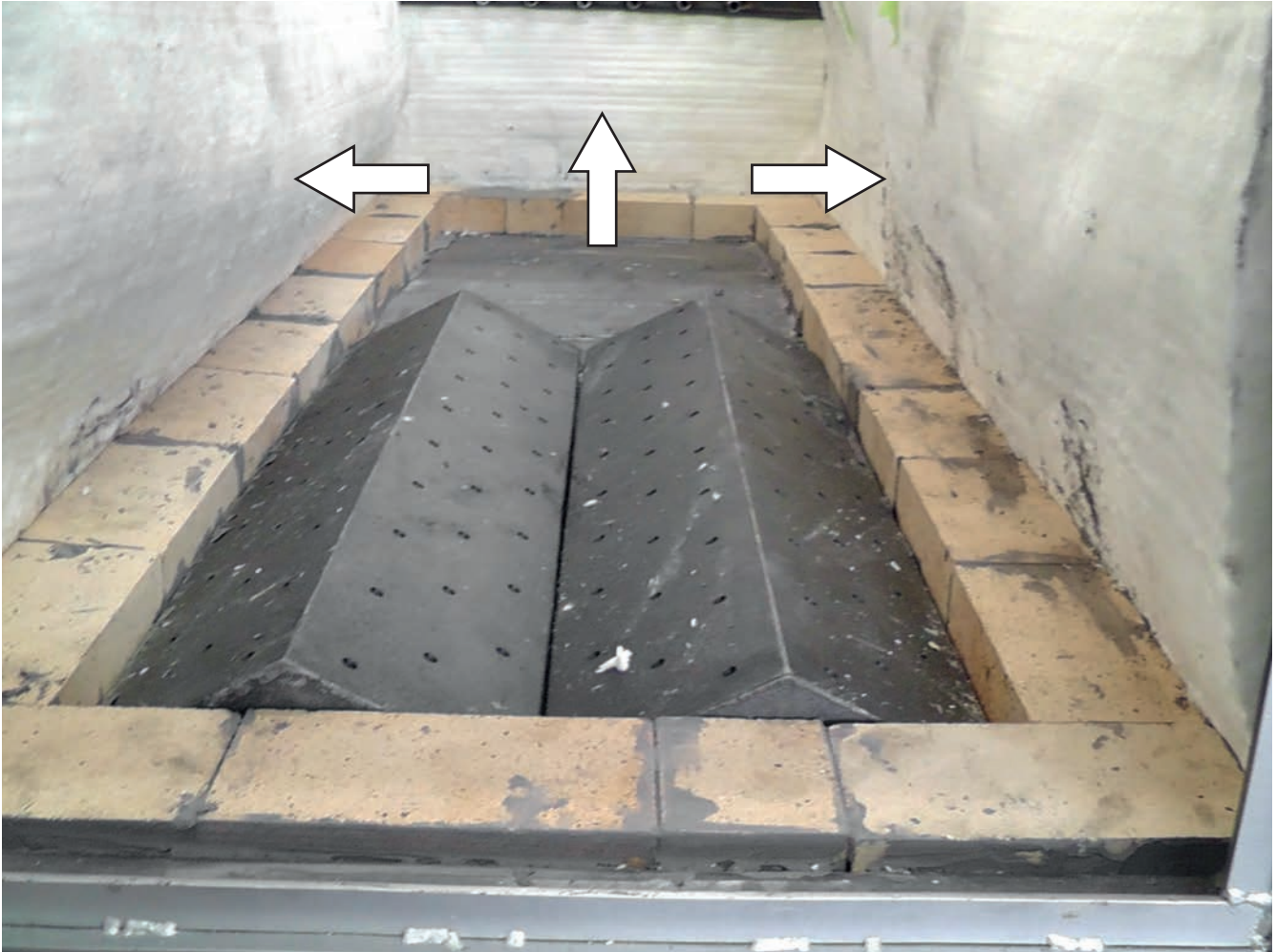






## INSTALLATION DE LAINE ISOLANTE

Placer la laine sur les cotés intérieurs de la chambre de combustion.  
(faire tenir avec un ruban adhésif).



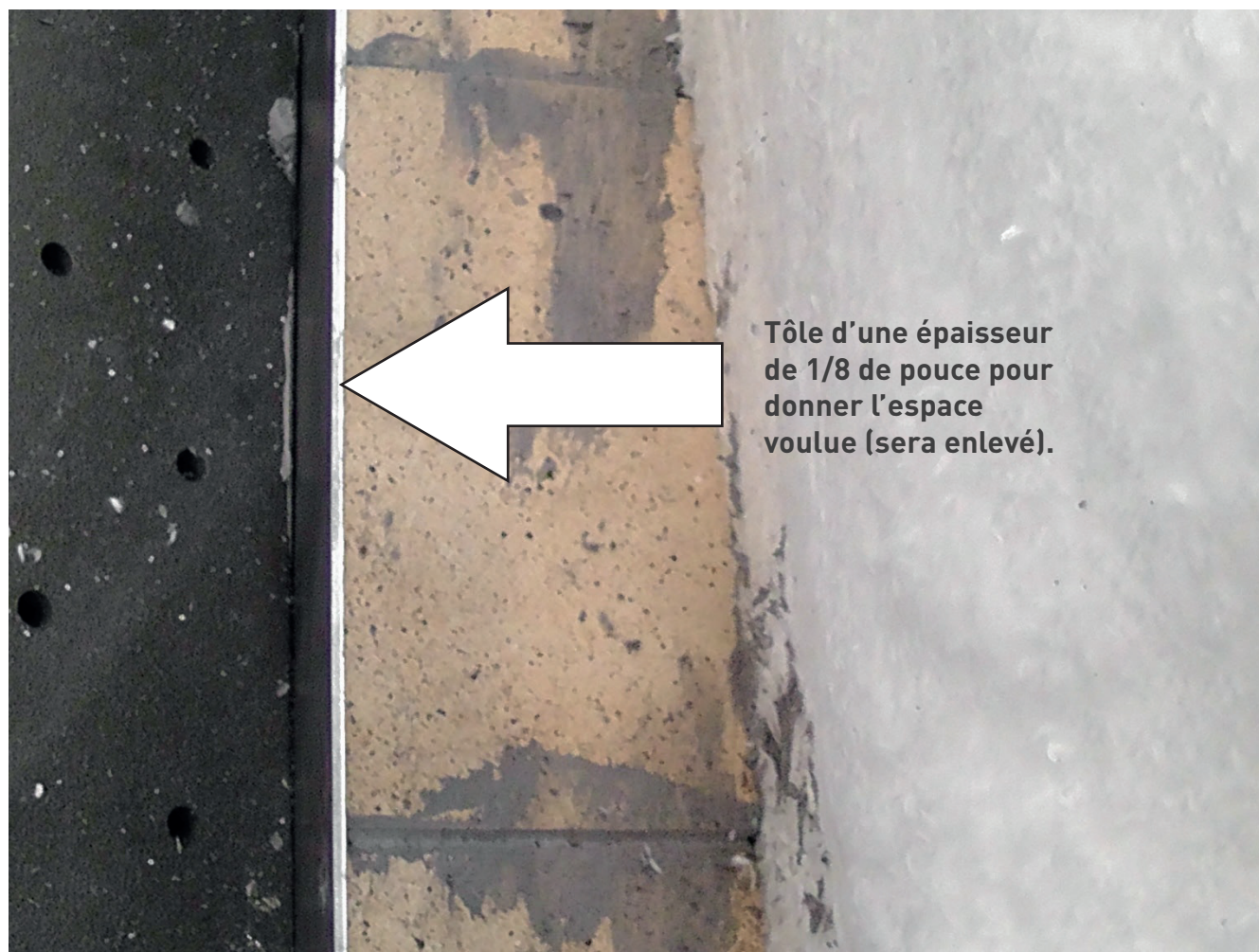
## INSTALLATION DE LA BRIQUE

Pour faire l'installation de la brique, mettre environ ½ pouce de ciment à l'intérieur pour aller à environ ¼ de pouce à l'extérieur(mur) de façon à ce que le mur ne penche pas vers l'intérieur et mettre ¼ pouce de ciment sur le côté qui ira vers celle installé précédemment.

### **Important de toujours bien écraser les briques**

Installer les briques pour faire le contour de la chambre à combustion. (Il se peut que la brique soit placée sur le sens de la largeur ou de la longueur, vis-à-vis les grilles.

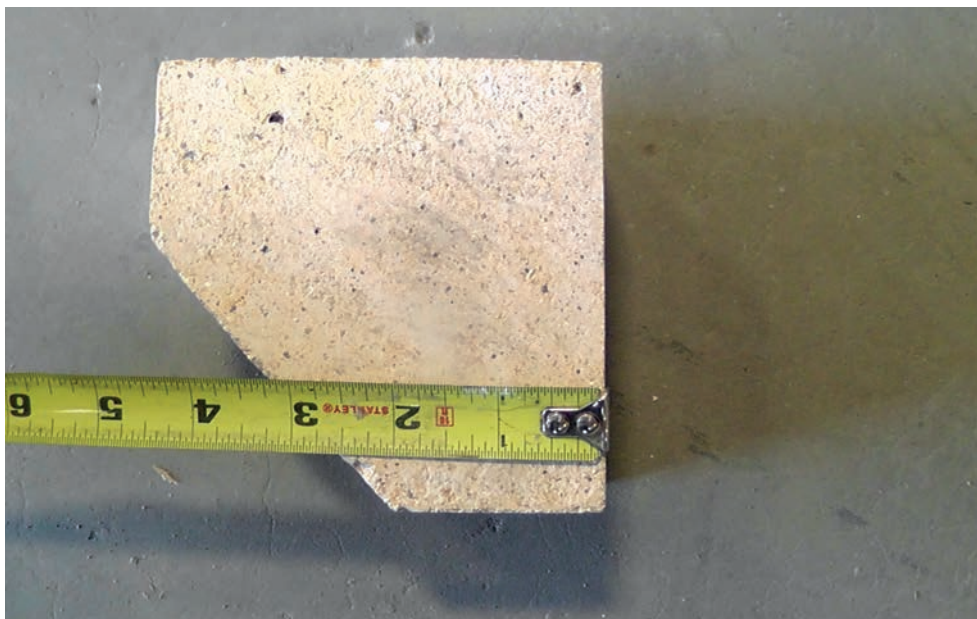
### **Il faut laisser un espace d'environ 1/8 de pouce tout autour des grilles**







## INSTALLATION DE LA BRIQUE À ANGLE





Monter les murs en faisant des joints croisés. Pour cela, lors du départ du mur à partir de l'avant, il faut commencer avec une demi-brique, une rangée sur deux. Il faut aussi croiser les murs de côtés avec le mur arrière.



Exemple de joint croisé au mur arrière





Lorsque vous êtes rendu à la hauteur du tube de magnehelic, il faut scier un passage pour celui-ci, en portant attention de ne pas l'obstruer.



Il est important d'enlever tous résidus pouvant obstruer le tube comme présenté.





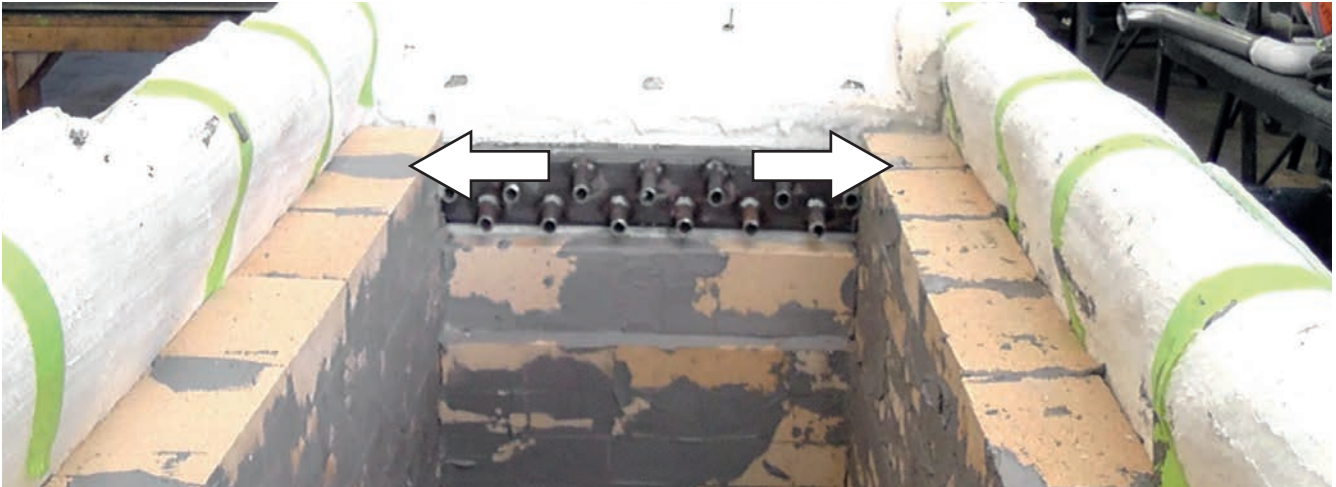
## INSTALLATION DE LA BRIQUE AU MUR ARRIÈRE

La brique doit être installée sur le côté, pour faire la dernière rangée du mur arrière.



## INSTALLATION DE LA BRIQUE (RANG SUPÉRIEUR)

Pour la dernière rangée de brique, il restera une hauteur de 5½ pouces pour rejoindre le dessus du "frame". Il faudra mettre une épaisseur de ¾ de pouce de ciment sous la brique de façon à ce qu'il reste ¼ de pouce jusqu'au dessus du "frame". **De plus, celle-ci doit-être couper à angle de 45 degrés en laissant 1 pouce de large à partir de l'extérieur.** La brique est installée sur le côté.





## INSTALLATION DE LA BRIQUE (CADRE DE LA PORTE)

Pour terminer la pose de la brique, il faut installer les petites briques sur le coté du cadre de porte. Celles-ci devront être coupées à la largeur voulue.



## INSTALLATION DE LA BRIQUE (PLANCHER DE L'ÉVAPORATEUR)



Lorsque la pose des briques est terminée, couper la laine de céramique à égalité du "frame".





## ISOLATION DES GRILLES

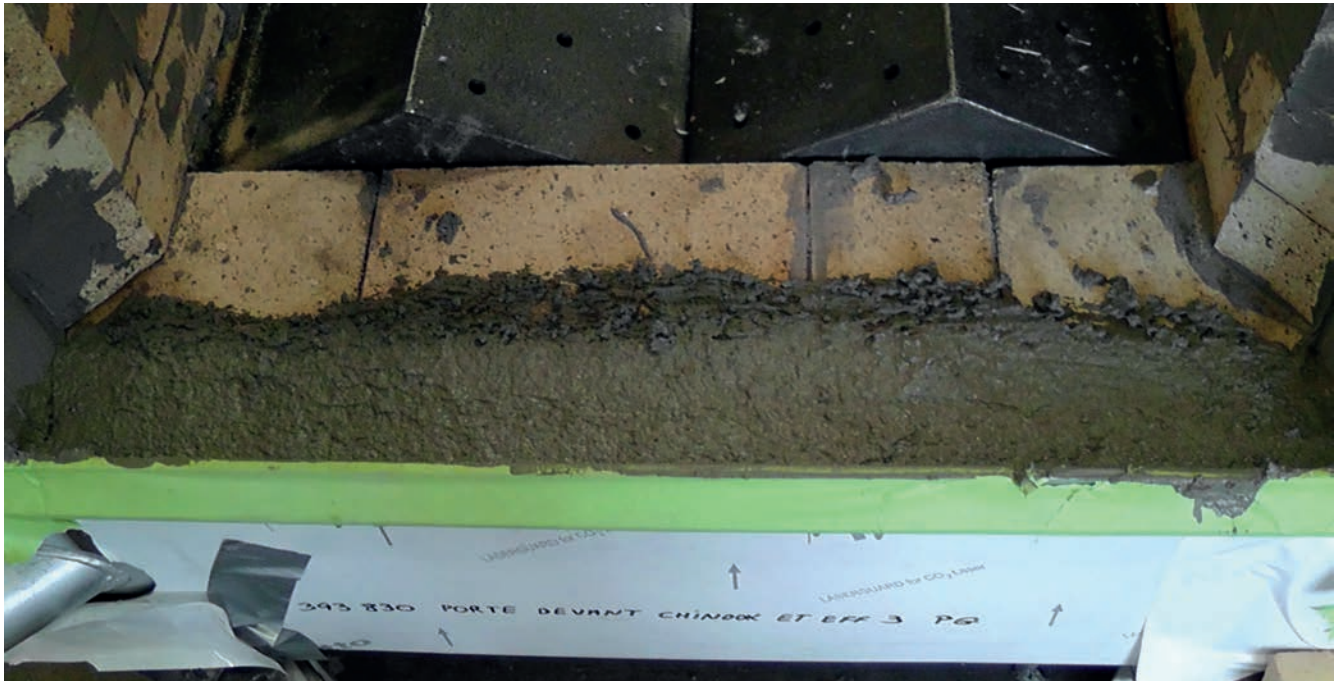
Lorsque la brique commence à tenir, on peut isoler les grilles.

1. Retirer les grilles;
2. Nettoyer le matériel(acier) sous les grilles;
3. Mettre une couche de ciment Pyromix;
4. Placer une bande de laine de céramique sur celle-ci;
5. Laisser sécher quelques temps, et réinstaller les grilles.



## COULAGE DU CIMENT RÉFRACTAIRE

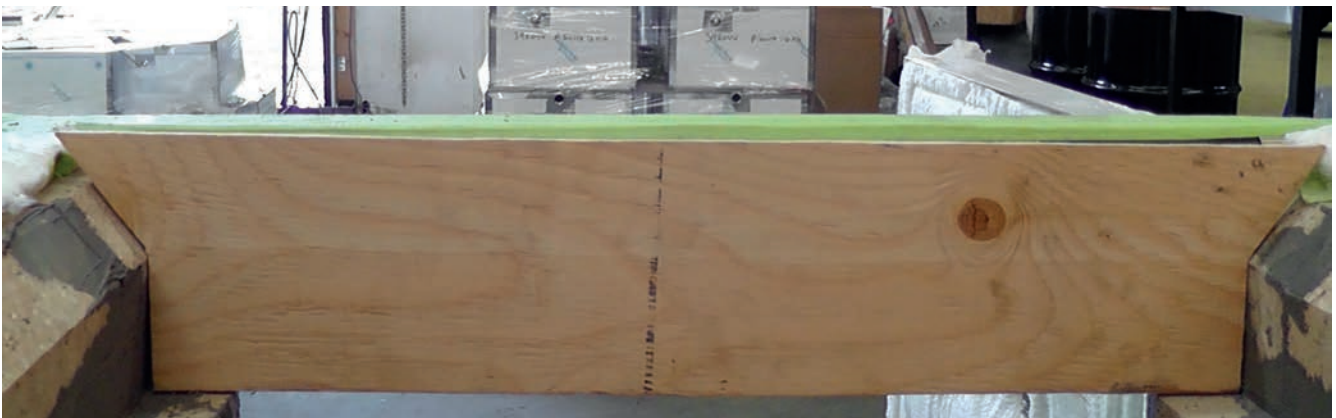
1. Mélanger le ciment avec de l'eau en suivant les indications du fournisseur (sac).
2. Couler le ciment sur le seuil de la porte.



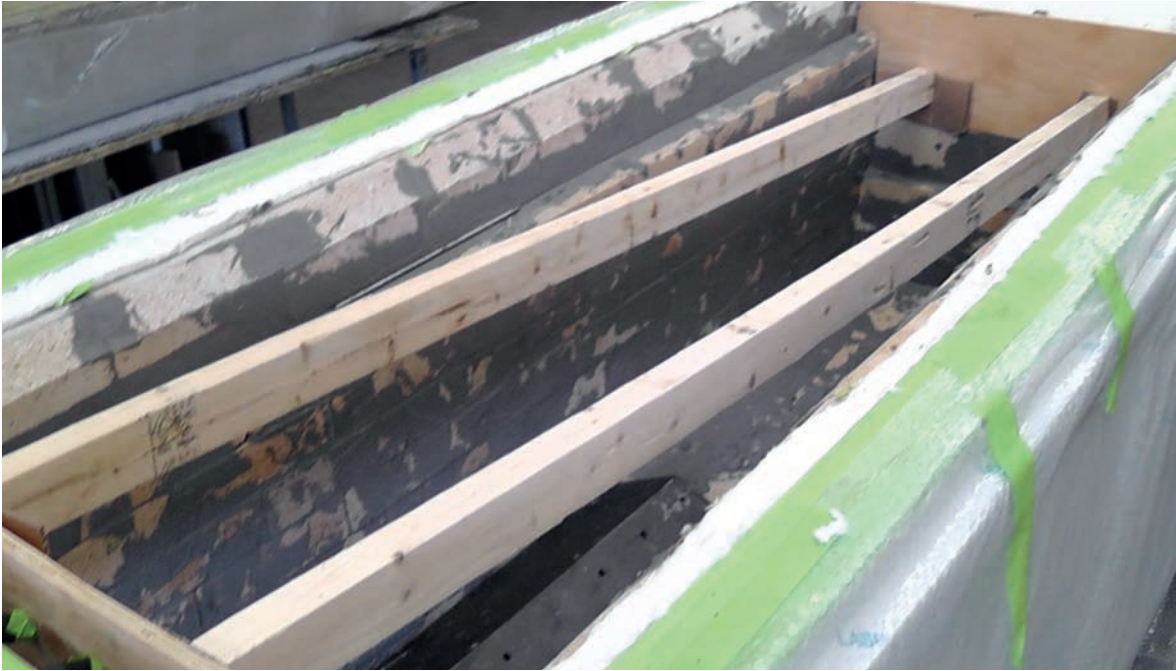


## FORMES [COFFRAGE]

Faire les formes pour couler le ciment entre les tuyaux d'air du bloc avant et arrière.  
Des panneaux de bois d'une épaisseur 1/2'' au minimum sont requis.



Des travers de bois doivent être installés pour retenir les formes avant et arrière et des montants pour soutenir le dessous du bloc avant. Le bloc arrière est quant à lui, appuyé sur le mur de brique.





Couler le ciment en prenant soin de remplir les coins et entre chaque tubes.

Utiliser une tige pour aller porter le ciment partout et un marteau pour créer des vibrations ce qui aidera grandement à la tâche et uniformisera le ciment.





## PREMIÈRE UTILISATION

1. Laisser sécher le ciment entre 4 et 5 jours préférablement avant le démoulage des formes.
2. Découvrir chaque tuyaux d'air et les ouvrir.
3. Lors de la première utilisation de l'évaporateur, une pré cuisson de 45 minutes à une température d'environ 300°F est requise.



LES ÉQUIPEMENTS  
D'ÉRABLIÈRE

